

STUDIO TECNICO

Geometra Mauro Scagliarini

C.so Italia civ. 8 - Tel./Fax 0883-482790
 e-mail: studio.scagliarini@libero.it
 sito: www.studiotecnicoascaigliarini.it
 76125 T R A N I (BT)

MANUTENZIONE STRAORDINARIA PALAZZINA
 UFFICI A SERVIZIO DELLA S.T.P.
 IN TRANI Via Barletta civ. 156 (S.S. 16 km. 755+971)
 Foglio 8 Particella 103 Subalterno 1

PROGETTO
 PROGETTO DI IMPIANTO
 ELETTRICO

COMMITTENZA:
 S.T.P. S.p.A.

TRANI 5 OTTOBRE 2015

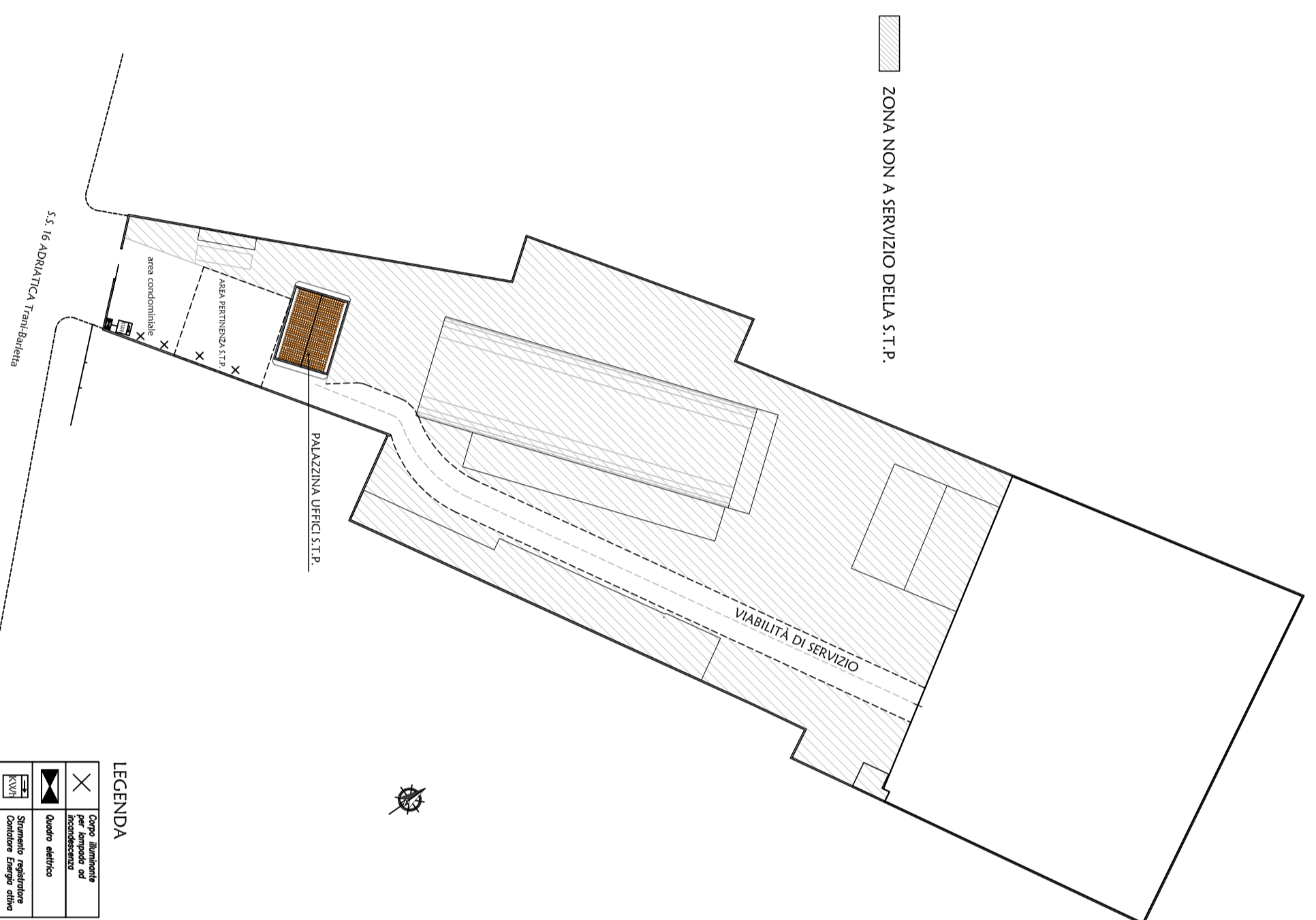
IL TECNICO: GEOM. MAURO SCAGLIARINI

(Albo Geometri Provincia Barletta-Andria-Trani n. 71)

COMUNE DI TRANI
 COMPENDIO INDUSTRIALE A SERVIZIO DELLA S.T.P. ALLA S.S. 16 ADRIATICA Trani-Barletta

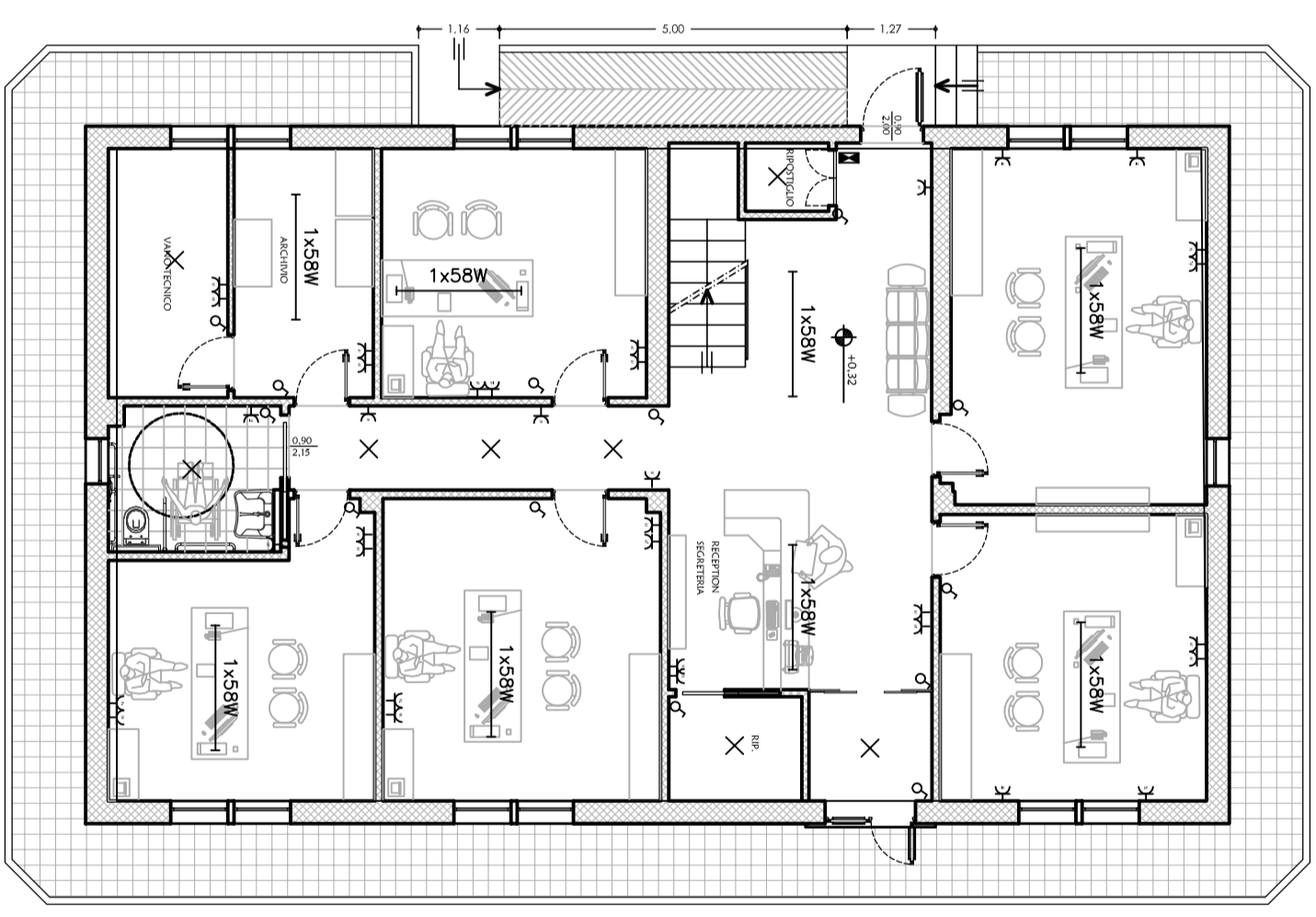
PIANTA PIANO TERRA

PIANTA PIANO PRIMO



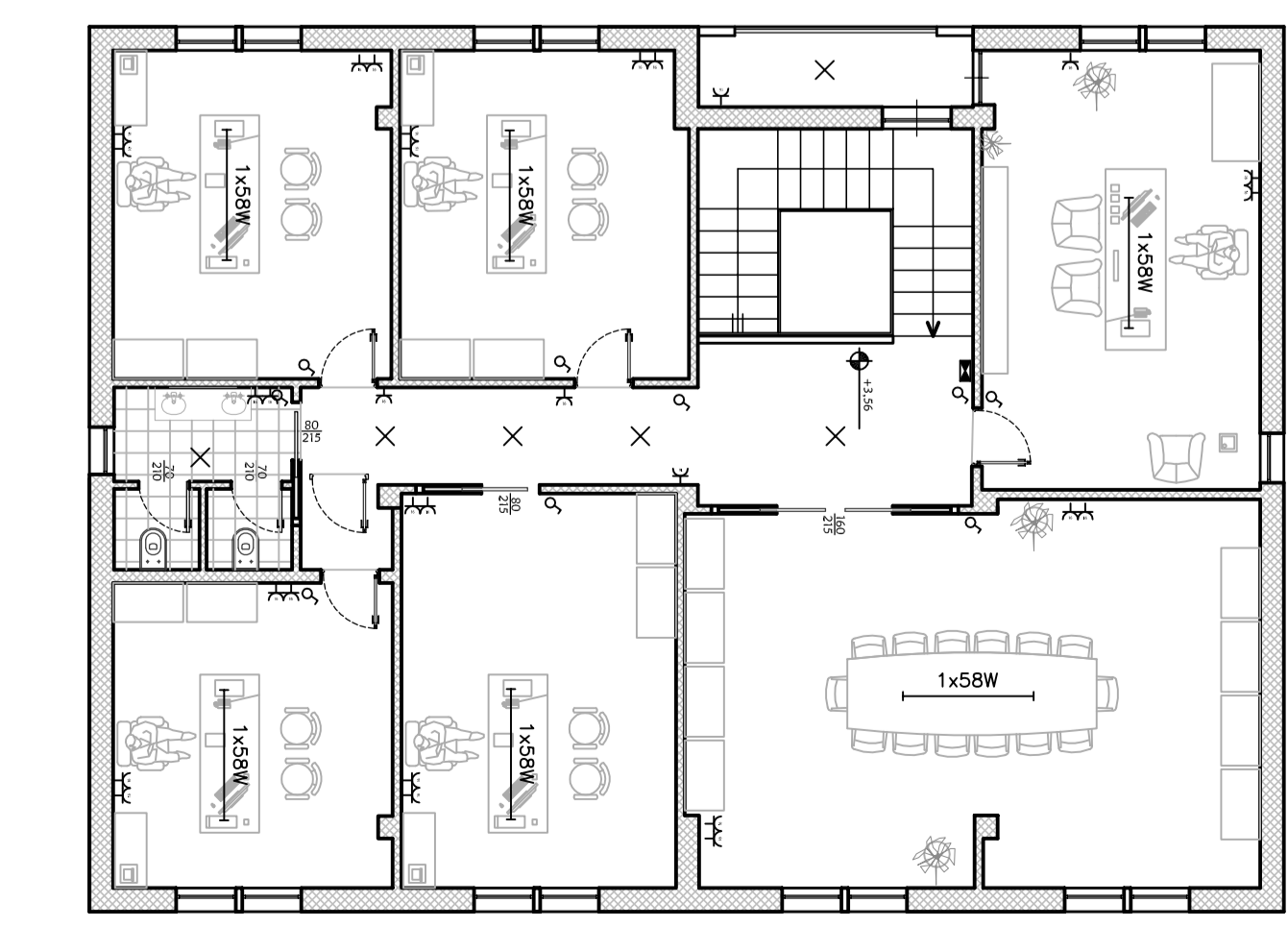
LEGENDA

X	Corpo illuminante a soffitto per lampada ad incandescenza e L&L
1x58W	Fluorescenti a soffitto
1x58W	Fluorescenti a soffitto
◀▶	Quadro elettrico
⊗	Stanzino aspiratore Condizionatore Energia attiva



LEGENDA

X	Corpo illuminante a soffitto per lampada ad incandescenza e L&L
1x58W	Fluorescenti a soffitto
1x58W	Fluorescenti a soffitto
◀▶	Quadro elettrico
⊗	Interruttori IP
⊕	Presi Bipasso/Schuko



LEGENDA

X	Corpo illuminante a soffitto per lampada ad incandescenza e L&L
1x58W	Fluorescenti a soffitto
1x58W	Fluorescenti a soffitto
◀▶	Quadro elettrico
⊗	Interruttori IP
⊕	Presi Bipasso/Schuko